



PRODUKTKATALOG

HERSTELLER VON TIERARZTTISCHEN



Inhaltsübersicht

OP- und Behandlungstische	4 - 9
Zusätzliche Ausrüstung	10
Röntgentische	10 - 14
Ultraschalltische	14 - 15
Farbpaletten	16

Tiertrage mit Fahrgestell JVN 1



Länge: 130 cm
Breite: 52 cm
*Höhe: 81 cm
Zulässige Belastung: 150 kg
Gewicht: 14 kg

* Tiertrage kann in jeder Höhe hergestellt werden.

BASIC



modell: BASIC K

Länge: 142 cm
Breite: 65 cm
Maße der Tischplatte: 135x65 cm
Arbeitsfläche: 129x59 cm
Arbeitsfläche - flache Platte: 135x65 cm
*Höhe: 90 cm
Zulässige Belastung: 250 kg
Gewicht: 37 kg

* Jede Variante kann in jeder Höhe hergestellt werden.

Der Tisch hat Schienen für zusätzliches Zubehör.

VERFÜGBARE INOX-TISCHPLATTEN:

Edelstahlplatte mit zwei Löchern
Umschlag förmige Edelstahlplatte mit einem Loch
Flache Edelstahlplatte ohne Loch

VERFÜGBARE TISCHVARIANTEN

BASIC - 4 Gummifüße
BASIC K - 4 Lenkrollen

Inklusive Ausrüstung

- Matratze
- Anti-Rutsch-Matte

J-VET 1 E



modell: J-VET 1 E K

modell: J-VET 1 E K S/S

Länge: 142 cm
Breite: 65 cm
Maße der Tischplatte: 135x65 cm
Arbeitsfläche: 129x59 cm
Arbeitsfläche - flache Platte: 135x65 cm
*Höhe: 80-116 / 70-106 / 60-96 cm
*Height K: 87-123 / 77-113 / 67-103 cm
Zulässige Belastung: 150 kg
Gewicht: 58 kg

* Jede Variante kann in 3 verschiedenen Höhen hergestellt werden.

Der Tisch hat Schienen für zusätzliches Zubehör.

VERFÜGBARE INOX-TISCHPLATTEN:

Edelstahlplatte mit zwei Löchern
Umschlag förmige Edelstahlplatte mit einem Loch
Flache Edelstahlplatte ohne Loch

VERFÜGBARE TISCHVARIANTEN

J-VET 1 E - 4 Gummifüße
J-VET 1 E K - 4 Lenkrollen
J-VET 1 E S/S - 4 Gummifüße (Ausführung in Edelstahl)
J-VET 1 E K S/S - 4 Lenkrollen (Ausführung in Edelstahl)

Inklusive Ausrüstung

- Tropfständer
- Matratze
- Anti-Rutsch-Matte

Elektrische Einstellung

- Fußschalter (Höhenverstellung)

J -VET 1 MAX E



modell: J-VET 1 MAX E K

Länge: 167 cm
Breite: 65 cm
Maße der Tischplatte: 160x65 cm
Arbeitsfläche: 154x59 cm
*Height K: 87-123 / 77-113 / 67-103 cm
*Höhe: 80-116 / 70-106 / 60-96 cm
Zulässige Belastung: 150 kg
Gewicht: 63 kg

* Jede Variante kann in 3 verschiedenen Höhen hergestellt werden.

Der Tisch hat Schienen für zusätzliches Zubehör.

VERFÜGBARE INOX-TISCHPLATTEN:

Edelstahlplatte mit zwei Löchern
Umschlag förmige Edelstahlplatte mit einem Loch

VERFÜGBARE TISCHVARIANTEN

J-VET 1 MAX E - grosse Tischplatte, 4 GummifüÙe
J-VET 1 MAX E K - grosse Tischplatte, 4 Lenkrollen

Inklusive Ausrüstung

- Tropfständler
- Matratze
- Anti-Rutsch-Matte

Elektrische Einstellung

- Fußschalter (Höhenverstellung)

J -VET 2 E



modell: J-VET 2 E

* modell: J-VET 2 E K S/S

Neigungswinkel: 35°
Länge: 142 cm
Breite: 65 cm
Maße der Tischplatte: 135x65 cm
Arbeitsfläche: 129x59 cm
Arbeitsfläche - flache Platte: 135x65 cm
*Höhe: 80-116 / 70-106 / 65-101 cm
*Height K: 87-123 / 77-113 / 72-108 cm
Zulässige Belastung: 150 kg
Gewicht: 65 kg

* Jede Variante kann in 3 verschiedenen Höhen hergestellt werden.

Der Tisch hat Schienen für zusätzliches Zubehör.

VERFÜGBARE INOX-TISCHPLATTEN:

Edelstahlplatte mit zwei Löchern
Umschlag förmige Edelstahlplatte mit einem Loch
Flache Edelstahlplatte ohne Loch

VERFÜGBARE TISCHVARIANTEN

J-VET 2 E - 4 GummifüÙe
J-VET 2 E K - 4 Lenkrollen
J-VET 2 E S/S - 4 GummifüÙe (Ausführung in Edelstahl)
J-VET 2 E K S/S - 4 Lenkrollen (Ausführung in Edelstahl)

Inklusive Ausrüstung

- Tropfständler
- Matratze
- Anti-Rutsch-Matte

Elektrische Einstellung

- Handfernbedienung (Höhen- und Neigungseinstellung)

J -VET 2 MAX E



modell: J-VET 2 MAX E K

Neigungswinkel: 35°
Länge: 167 cm
Breite: 65 cm
Maße der Tischplatte: 160x65 cm
Arbeitsfläche: 154x59 cm
*Höhe: 80-116 / 70-106 / 65-101 cm
*Height K: 87-123 / 77-113 / 72-108 cm
Zulässige Belastung: 150 kg
Gewicht: 70 kg

* Jede Variante kann in 3 verschiedenen Höhen hergestellt werden.

Der Tisch hat Schienen für zusätzliches Zubehör.

VERFÜGBARE INOX-TISCHPLATTEN:

Edelstahlplatte mit zwei Löchern
Umschlag förmige Edelstahlplatte mit einem Loch

VERFÜGBARE TISCHVARIANTEN

J-VET 2 MAX E - grosse Tischplatte, 4 GummifüÙe
J-VET 2 MAX E K - grosse Tischplatte, 4 Lenkrollen

Inklusive Ausrüstung

- Tropfständler
- Matratze
- Anti-Rutsch-Matte

Elektrische Einstellung

- Handfernbedienung (Höhen- und Neigungseinstellung)

J-VET 1 H



modell: J-VET 1 H

modell: J-VET 1 H K S/S

Länge: 142 cm
Breite: 65 cm
Maße der Tischplatte: 135x65 cm
Arbeitsfläche: 129x59 cm
Arbeitsfläche - flache Platte: 135x65 cm
*Höhe: 78-118 / 68-108 / 58-98 cm
*Height K: 85-125 / 75-115 / 65-105 cm
Zulässige Belastung: 150 kg
Gewicht: 60 kg

* Jede Variante kann in 3 verschiedenen Höhen hergestellt werden.

Der Tisch hat Schienen für zusätzliches Zubehör.

VERFÜGBARE INOX-TISCHPLATTEN:

Edelstahlplatte mit zwei Löchern
Umschlag förmige Edelstahlplatte mit einem Loch

VERFÜGBARE TISCHVARIANTEN

J-VET 1 H - 4 GummifüÙe
J-VET 1 H K - 4 Lenkrollen
J-VET 1 H S/S - 4 GummifüÙe (Ausführung in Edelstahl)
J-VET 1 H K S/S - 4 Lenkrollen (Ausführung in Edelstahl)

Inklusive Ausrüstung

- Tropfständer
- Matratze
- Anti-Rutsch-Matte

Hydraulischer Abgleich

- Hydraulischer Stellantrieb (Höhenverstellung)

J-VET 2 H



modell: J-VET 2 H K

Neigungswinkel: 30°
Länge: 142 cm
Breite: 65 cm
Maße der Tischplatte: 135x65 cm
Arbeitsfläche: 129x59 cm
Arbeitsfläche - flache Platte: 135x65 cm
*Höhe: 78-118 / 68-108 / 63-103 cm
*Height K: 85-125 / 75-115 / 70-110 cm
Zulässige Belastung: 150 kg
Gewicht: 65 kg

* Jede Variante kann in 3 verschiedenen Höhen hergestellt werden.

Der Tisch hat Schienen für zusätzliches Zubehör.

VERFÜGBARE INOX-TISCHPLATTEN:

Edelstahlplatte mit zwei Löchern
Umschlag förmige Edelstahlplatte mit einem Loch
Flache Edelstahlplatte ohne Loch

VERFÜGBARE TISCHVARIANTEN

J-VET 2 H - 4 GummifüÙe
J-VET 2 H K - 4 Lenkrollen

Inklusive Ausrüstung

- Tropfständer
- Matratze
- Anti-Rutsch-Matte

Hydraulischer Abgleich

- Hydraulischer Stellantrieb (Höhenverstellung)
- Gasfedern (Neigungsverstellung der Tischplatte)

J-VET 2 MAX H



modell: J-VET 2 MAX H

Neigungswinkel: 30°
Länge: 167 cm
Breite: 65 cm
Maße der Tischplatte: 160x65 cm
Arbeitsfläche: 154x59 cm
*Höhe: 78-118 / 68-108 / 63-103 cm
*Height K: 85-125 / 75-115 / 70-110 cm
Zulässige Belastung: 150 kg
Gewicht: 70 kg

* Jede Variante kann in 3 verschiedenen Höhen hergestellt werden.

Der Tisch hat Schienen für zusätzliches Zubehör.

VERFÜGBARE INOX-TISCHPLATTEN:

Edelstahlplatte mit zwei Löchern
Umschlag förmige Edelstahlplatte mit einem Loch

VERFÜGBARE TISCHVARIANTEN

J-VET 2 MAX H - grosse Tischplatte, 4 GummifüÙe
J-VET 2 MAX H K - grosse Tischplatte, 4 Lenkrollen

Inklusive Ausrüstung

- Tropfständer
- Matratze
- Anti-Rutsch-Matte

Hydraulischer Abgleich

- Hydraulischer Stellantrieb (Höhenverstellung)
- Gasfedern (Neigungsverstellung der Tischplatte)

GOLIAT SLVR



Länge: 167 cm
Breite: 65 cm
Maße der Tischplatte: 160x65 cm
Arbeitsfläche: 154x59 cm
Höhe: 47-88 cm
Zulässige Belastung: 150 / 250 kg
Gewicht: 70 kg

Der Tisch hat Schienen für zusätzliches Zubehör.

VERFÜGBARE INOX-TISCHPLATTEN:

Edelstahlplatte mit zwei Löchern
Umschlag förmige Edelstahlplatte mit einem Loch

VERFÜGBARE TISCHVARIANTEN

GOLIAT SLVR 150 - Zulässige Belastung 150 kg
GOLIAT SLVR 250 - Zulässige Belastung 250 kg

Inklusive Ausrüstung

- Tropfständer
- Matratze
- Anti-Rutsch-Matte

Hydraulischer Abgleich

- Hydraulischer Stellantrieb (Höhenverstellung)

GOLIAT 2 CRM



Neigungswinkel: 26°
Länge: 138 cm
Breite: 73 cm
Maße der Tischplatte: 130x65 cm
Arbeitsfläche: 126x59 cm
Höhe: 45-88 cm
Zulässige Belastung: 150 kg
Gewicht: 60 kg

VERFÜGBARE INOX-TISCHPLATTEN:

Tischplatte mit 3-seitigem Rand und ohne Loch

Inklusive Ausrüstung

- Matratze
- Anti-Rutsch-Matte

Hydraulischer Abgleich

- Hydraulischer Stellantrieb (Höhenverstellung)
- Gasfedern (Neigungsverstellung der Tischplatte)

GOLIAT



Länge: 160 cm
Breite: 73 cm
Maße der Tischplatte: 160x63 cm
Höhe: 47-88 cm
Zulässige Belastung: 150 / 250 kg
Gewicht: 60 kg

VERFÜGBARE TISCHPLATTEN:

Tischplatte mit rutschfestem Gummi überzogen
--

VERFÜGBARE TISCHVARIANTEN

GOLIAT 150 - Zulässige Belastung 150 kg
GOLIAT 250 - Zulässige Belastung 250 kg

Inklusive Ausrüstung

- Tropfständer

Hydraulischer Abgleich

- Hydraulischer Stellantrieb (Höhenverstellung)

URSO



Länge: 142 cm
Breite: 65 cm
Maße der Tischplatte: 135x65 cm
Arbeitsfläche: 129x59 cm
Arbeitsfläche - flache Platte: 135x65 cm
Höhe: 58-100 cm
Zulässige Belastung: 200 kg
Gewicht: 79 kg

Der Tisch hat Schienen für zusätzliches Zubehör.

VERFÜGBARE INOX-TISCHPLATTEN:

Edelstahlplatte mit zwei Löchern
Umschlag förmige Edelstahlplatte mit einem Loch
Flache Edelstahlplatte ohne Loch

Inklusive Ausrüstung

- Tropfständer
- Matratze
- Anti-Rutsch-Matte

Elektrische Einstellung

- Fußschalter (Höhenverstellung)

URSO MAX



Länge: 167 cm
Breite: 65 cm
Maße der Tischplatte: 160x65 cm
Arbeitsfläche: 154x59 cm
Höhe: 58-100 cm
Zulässige Belastung: 200 kg
Gewicht: 84 kg

Der Tisch hat Schienen für zusätzliches Zubehör.

VERFÜGBARE INOX-TISCHPLATTEN:

Edelstahlplatte mit zwei Löchern
Umschlag förmige Edelstahlplatte mit einem Loch

Inklusive Ausrüstung

- Tropfständer
- Matratze
- Anti-Rutsch-Matte

Elektrische Einstellung

- Fußschalter (Höhenverstellung)

URSO mit Schubladen



Länge: 142 cm
Breite: 65 cm
Maße der Tischplatte: 135x65 cm
Arbeitsfläche: 129x59 cm
Höhe: 58-100 cm
Zulässige Belastung: 200 kg
Gewicht: 95 kg

Der Tisch hat Schienen für zusätzliches Zubehör.

VERFÜGBARE INOX-TISCHPLATTEN:

Edelstahlplatte ohne Loch

Inklusive Ausrüstung

- Tropfständer
- Matratze
- Anti-Rutsch-Matte

Elektrische Einstellung

- Fußschalter (Höhenverstellung)

URSO 2



Länge: 167 cm
Breite: 65 cm
Maße der Tischplatte: 160x65 cm
Arbeitsfläche: 154x59 cm
Höhe: 63-105 cm
Zulässige Belastung: 200 kg
Gewicht: 105 kg

Der Tisch hat Schienen für zusätzliches Zubehör.

VERFÜGBARE INOX-TISCHPLATTEN:

Edelstahlplatte mit zwei Löchern

Inklusive Ausrüstung

- Tropfständler
- Matratze
- Anti-Rutsch-Matte

Elektrische Einstellung

- Handfernbedienung (Höhen- und Neigungseinstellung)

ANURO



Länge: 167 cm
Breite: 65 cm
Maße der Tischplatte: 160x65 cm
Arbeitsfläche: 154x59 cm
Höhe: 51-101 cm
Zulässige Belastung: 150 kg
Gewicht: 65 kg

Der Tisch hat Schienen für zusätzliches Zubehör.

VERFÜGBARE INOX-TISCHPLATTEN:

Edelstahlplatte mit zwei Löchern

Umschlag förmige Edelstahlplatte mit einem Loch

Inklusive Ausrüstung

- Tropfständler
- Matratze
- Anti-Rutsch-Matte

Elektrische Einstellung

- Fußschalter (Höhenverstellung)

ANURO 2



Länge: 134 cm
Breite: 64 cm
Maße der Tischplatte: 130x60 cm
Arbeitsfläche: 124x54 cm
Arbeitsfläche - flache Platte: 130x60 cm
Höhe: 30-100 cm
Zulässige Belastung: 150 kg
Gewicht: 65 kg



VERFÜGBARE INOX-TISCHPLATTEN:

Umschlag förmige Edelstahlplatte mit einem Loch

Flache Edelstahlplatte ohne Loch

Inklusive Ausrüstung

- Matratze
- Anti-Rutsch-Matte
- Akku

Elektrische Einstellung

- Handschalter aus Edelstahl (Höhenverstellung)

Zusätzliche Ausrüstung



Handfernbedienung (elektrische Tische)



Fußschalter (elektrische Tische)



Akku (elektrische Tische)



Seitenablage GN1/2 (32,5x26,5 cm)



Klappbares Regal mit 2 GN1/2-Edelstahlschalen. (2 Schalen x 32,5x26,5 cm)



Klappbares Zahnregal mit Edelstahl GN1/1 Tablett + Stahlgitter (Tablett 32,5x53x4 cm)



Ausleger



Zahnarztset (Matratze + Edelstahl Gitter)



Tropfstander



Matratze

Inox-Tischplatten für OP- und Behandlungstische



Edelstahlplatte mit zwei Löchern



Umschlag förmige Edelstahlplatte mit einem Loch



Flache Edelstahlplatte ohne Loch (Nur für Tischplatten 130x60cm und 135x65 cm)

XR-BASIC



Länge: 200 cm
Breite: 65 cm
Maße der Tischplatte: 200x65 cm
*Höhe: 80 cm
Zulässige Belastung: 150 kg
Gewicht: 70 kg

* Tisch kann in jeder Höhe hergestellt werden

VERFÜGBARE TISCHPLATTEN:

Tischplatte aus weißem HPL-Laminat

Inklusive Ausrüstung

- Anti-Rutsch-Matte

XR-SLIDE 1



Länge: 160 cm
Breite: 65 cm
Maße der Tischplatte: 160x65 cm
*Höhe: 80 cm
Zulässige Belastung: 150 kg
Gewicht: 65 kg
Schubladengröße: 60x65x3 cm

* Tisch kann in jeder Höhe hergestellt werden

VERFÜGBARE TISCHPLATTEN:

Tischplatte aus weißem HPL-Laminat
Transparente Tischplatte aus Polycarbonat

Inklusive Ausrüstung

- Anti-Rutsch-Matte

XR-SLIDE 2



Länge: 160 cm
Breite: 65 cm
Maße der Tischplatte: 160x65 cm
*Höhe: 80 cm
Zulässige Belastung: 150 kg
Gewicht: 70 kg
Schubladengröße: 60x65x3 cm

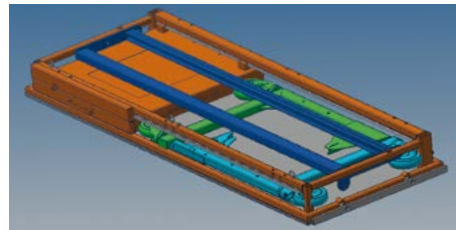
* Tisch kann in jeder Höhe hergestellt werden

VERFÜGBARE TISCHPLATTEN:

Tischplatte aus weißem HPL-Laminat
Transparente Tischplatte aus Polycarbonat

Inklusive Ausrüstung

- Anti-Rutsch-Matte



Dieser Tisch kann auch in Teilen hergestellt und in einem Karton 168x80x15 cm verpackt werden (Tisch zur Selbstmontage).

Name des Tisches: XR-SLIDE 2c

Bis zu 7 Stück können verpackt werden auf 1 Palette.

XR-SLIDE 3



Länge: 160 cm
Breite: 70 cm
Maße der Tischplatte: 160x65 cm
*Höhe: 80 cm
Stand Höhe: 200 cm
Zulässige Belastung: 150 kg
Gewicht: 87 kg
Schubladengröße: 60x65x3 cm

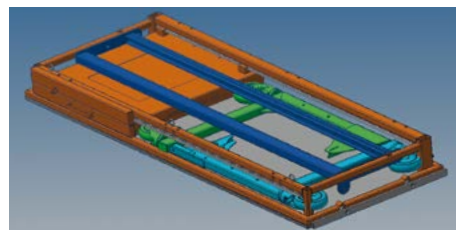
* Tisch kann in jeder Höhe hergestellt werden

VERFÜGBARE TISCHPLATTEN:

Tischplatte aus weißem HPL-Laminat
Transparente Tischplatte aus Polycarbonat

Inklusive Ausrüstung

- Anti-Rutsch-Matte



Dieser Tisch kann auch in Teilen hergestellt und in einem Karton 168x80x15 cm verpackt werden (Tisch zur Selbstmontage).

Name des Tisches: XR-SLIDE 3c

Bis zu 7 Stück können verpackt werden auf 1 Palette.

J-VET 1 E K XR ADV



Länge: 142 cm
Breite: 65 cm
Maße der Tischplatte: 135x65 cm
*Höhe: 96-132 / 86-122 / 76-112 cm
Zulässige Belastung: 150 kg
Gewicht: 60 kg
Schubladengröße: 92x60x3 cm

* Jede Variante kann in 3 verschiedenen Höhen hergestellt werden.

Der Tisch hat Schienen für zusätzliches Zubehör.

VERFÜGBARE TISCHPLATTEN:

Tischplatte aus weißem HPL-Laminat
Transparente Tischplatte aus Polycarbonat

Inklusive Ausrüstung

- Anti-Rutsch-Matte

Elektrische Einstellung

- Fußschalter (Höhenverstellung)

J-VET 2 E K XR ADV



Neigungswinkel: 35°
Länge: 142 cm
Breite: 65 cm
Maße der Tischplatte: 135x65 cm
*Höhe: 96-132 / 86-122 / 81-117 cm
Zulässige Belastung: 150 kg
Gewicht: 62 kg
Schubladengröße: 92x60x3 cm

* Jede Variante kann in 3 verschiedenen Höhen hergestellt werden.

Der Tisch hat Schienen für zusätzliches Zubehör.

VERFÜGBARE TISCHPLATTEN:

Tischplatte aus weißem HPL-Laminat
Transparente Tischplatte aus Polycarbonat

Inklusive Ausrüstung

- Anti-Rutsch-Matte

Elektrische Einstellung

- Handfernbedienung (Höhen- und Neigungseinstellung)

URSO XR



Länge: 142 cm
Breite: 65 cm
Maße der Tischplatte: 135x65 cm
Höhe: 63-105 cm
Zulässige Belastung: 200 kg
Gewicht: 60 kg
Schubladengröße: 92x60x3 cm

Der Tisch hat Schienen für zusätzliches Zubehör.

VERFÜGBARE TISCHPLATTEN:

Tischplatte aus weißem HPL-Laminat
Transparente Tischplatte aus Polycarbonat

Inklusive Ausrüstung

- Anti-Rutsch-Matte

Elektrische Einstellung

- Fußschalter (Höhenverstellung)

URSO XR-SLIDE



Länge: 135 oder 160 cm
Breite: 65 cm
Maße der Tischplatte: 135/160x65 cm
Höhe: 69-111 cm
Zulässige Belastung: 200 kg
Gewicht: 82 kg
Schubladengröße: 60x65x3 cm

VERFÜGBARE TISCHPLATTEN:

Tischplatte aus weißem HPL-Laminat
Transparente Tischplatte aus Polycarbonat

Inklusive Ausrüstung

- Anti-Rutsch-Matte

Elektrische Einstellung

- Fußschalter (Höhenverstellung)

URSO 2 XR



Länge: 167 cm
Breite: 72 cm
Maße der Tischplatte: 160x65 cm
Höhe: 63-105 cm
Zulässige Belastung: 200 kg
Gewicht: 105 kg

Der Tisch hat Schienen für zusätzliches Zubehör.

VERFÜGBARE TISCHPLATTEN:

Tischplatte aus weißem HPL-Laminat
Transparente Tischplatte aus Polycarbonat

Inklusive Ausrüstung

- Anti-Rutsch-Matte

Elektrische Einstellung

- Handfernbedienung (Höhen- und Neigungseinstellung)

URSO 2 XR-SLIDE



Länge: 167 cm
Breite: 72 cm
Maße der Tischplatte: 160x65 cm
Höhe: 69-111 cm
Zulässige Belastung: 200 kg
Gewicht: 112 kg
Schubladengröße: 60x65x3 cm

Der Tisch hat Schienen für zusätzliches Zubehör.

VERFÜGBARE TISCHPLATTEN:

Tischplatte aus weißem HPL-Laminat
Transparente Tischplatte aus Polycarbonat

Inklusive Ausrüstung

- Anti-Rutsch-Matte

Elektrische Einstellung

- Handfernbedienung (Höhen- und Neigungseinstellung)

ANURO 2 XR-SLIDE



Länge: 130 cm
Breite: 60 cm
Maße der Tischplatte: 130x60 cm
Höhe: 40-110 cm
Zulässige Belastung: 150 kg
Gewicht: 80 kg

VERFÜGBARE TISCHPLATTEN:

Tischplatte aus weißem HPL-Laminat
Transparente Tischplatte aus Polycarbonat

Inklusive Ausrüstung

- Anti-Rutsch-Matte

Elektrische Einstellung

- Handschalter aus Edelstahl (Höhenverstellung)

ECHO PRO 1



Länge: 122 cm
Breite: 70 cm
Maße der Tischplatte: 122x70 cm
Höhe: 25-104 cm
Zulässige Belastung: 150 kg
Gewicht: 65 kg

VERFÜGBARE TISCHPLATTEN:

Tischplatte aus weißem HPL-Laminat

Inklusive Ausrüstung

- Matratze

Elektrische Einstellung

- Fußschalter (Höhenverstellung)

GOLIAT ECHO



Länge: 167 cm
Breite: 65 cm
Maße der Tischplatte: 160x65 cm
Höhe: 47-88 cm
Zulässige Belastung: 150 kg
Gewicht: 70 kg
Lochdurchmesser: 25 cm

VERFÜGBARE TISCHPLATTEN:

Tischplatte aus weißem HPL-Laminat

Inklusive Ausrüstung

- Anti-Rutsch-Matte

Hydraulischer Abgleich

- Hydraulischer Stellantrieb (Höhenverstellung)

Der Tisch hat Schienen für zusätzliches Zubehör.

J-VET 1 E ECHO



modell: J-VET 1 E ECHO

Länge: 142 cm
Breite: 65 cm
Maße der Tischplatte: 135x65 cm
*Höhe: 80-116 / 70-106 / 60-96 cm
*Height K: 87-123 / 77-113 / 67-103 cm
Gewicht: 58 kg
Zulässige Belastung: 150 kg
Lochdurchmesser: 25 cm

* Jede Variante kann in 3 verschiedenen Höhen hergestellt werden.

Der Tisch hat Schienen für zusätzliches Zubehör.

VERFÜGBARE TISCHPLATTEN:

Tischplatte aus weißem HPL-Laminat

VERFÜGBARE TISCHVARIANTEN

J-VET 1 E ECHO - 4 Gummifüße

J-VET 1 E K ECHO - 4 Lenkrollen

Inklusive Ausrüstung

- Anti-Rutsch-Matte

Elektrische Einstellung

- Fußschalter (Höhenverstellung)

J-VET 1 H ECHO



modell: J-VET 1 H ECHO

Länge: 142 cm
Breite: 65 cm
Maße der Tischplatte: 135x65 cm
*Höhe: 78-118 / 68-108 / 58-98 cm
*Height K: 85-125 / 75-115 / 65-105 cm
Zulässige Belastung: 150 kg
Gewicht: 60 kg
Lochdurchmesser: 25 cm

* Jede Variante kann in 3 verschiedenen Höhen hergestellt werden.

Der Tisch hat Schienen für zusätzliches Zubehör.

VERFÜGBARE TISCHPLATTEN:

Tischplatte aus weißem HPL-Laminat

VERFÜGBARE TISCHVARIANTEN

J-VET 1 H ECHO - 4 Gummifüße

J-VET 1 H K ECHO - 4 Lenkrollen

Inklusive Ausrüstung

- Anti-Rutsch-Matte

Elektrische Einstellung

- Hydraulischer Stellantrieb (Höhenverstellung)

ECHO 2



modell: ECHO 2

Maße der Tischplatte: 130x60 cm
Höhe: 28 cm
Zulässige Belastung: 150 kg
Gewicht: 22 kg

VERFÜGBARE TISCHPLATTEN:

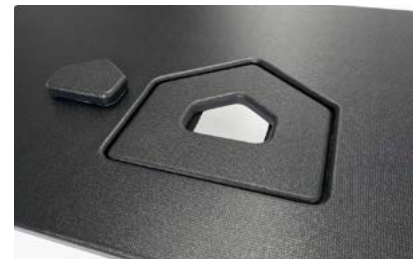
Tischplatte gepolstert

Anti-Rutsch-Tischplatte

VERFÜGBARE TISCHVARIANTEN

ECHO 2 - Tischplatte gepolstert

ECHO 2 BLK - Anti-Rutsch-Tischplatte





Tatsächliche Farben können variieren.



JUVENTAS[®]
veterinary

Aleksandra Podsiębierska
Meußlitzer Str. 53A, 01259 Dresden
USt-IdNr.: DE449607676
Steuernurnnr.: 202/257/00126

mail: info@juventas-vet.de
web: juventas-vet.de

